

2008年基準地価格データリポート

社団法人日本不動産鑑定協会会員
株式会社不動産市場科学研究所

〒100-0006 東京都千代田区有楽町一丁目12番1号

TEL 03-5218-5540 FAX 03-5219-9988

目次

- 【2008年基準地価格データ概要】……1, 2
- 【全国】……3
- 【三大圏】……4
- 【東京圏】……5
- 【東京都】……6
- 【都内23区】……7
- 【都心5区(住宅)】……8
- 【都心5区(商業)】……9
- 【都心5区(全用途)】……10
- 【神奈川県】……11
- 【神奈川5市】……12
- 【千葉県】……13
- 【千葉5市】……14
- 【埼玉県】……15



2008年基準地データ概要

～全国～(P3)

□基準地価格の水準

バブルピークであった16年前(1992年)の基準地価格の水準に比べ、住宅地で54.7%、商業地で26.5%、工業地で45.1%、全用途平均では35.8%の水準にあります。

□変動率

住宅地で▲1.2%(前年▲0.7%)、商業地で▲0.8%(前年+1.0%)、工業地で▲1.3%(前年▲1.9%)、全用途平均では▲1.2%(前年▲0.5%)と、住宅地に

～三大圏～(P4)

□基準地価格の水準

バブルピークであった16年前(1992年)の基準地価格の水準に比べ、住宅地で51.0%、商業地で24.0%、工業地で34.1%、全用途平均では33.1%の水準にあります。

□変動率

住宅地で+1.4%(前年+4.0%)、商業地で+3.3%(前年+10.4%)、工業地で+2.9%(前年+3.0%)、全用途平均では+1.7%(前年+5.1%)と、全用途におい

～東京圏～(P5)

□基準地価格の水準

バブルピークであった16年前(1992年)の基準地価格の水準に比べ、住宅地で51.3%、商業地で26.5%、工業地で34.5%、全用途平均では33.8%の水準にあります。

□変動率

住宅地で+1.6%(前年+4.8%)、商業地で+4.0%(前年+12.1%)、工業地で+4.1%(前年+3.0%)、全用途平均では+2.1%(前年+6.3%)と、工業地におい

2008年基準地データ概要

～東京都～(P6～P10)

□基準地価格の水準

バブルピークであった16年前(1992年)の基準地価格の水準に比べ、住宅地で53.5%、商業地で29.9%、工業地で33.5%、全用途平均では34.8%の水準にあります。

□変動率

住宅地で+1.9%(前年+9.9%)、商業地で+4.6%(前年+17.2%)、工業地で

～神奈川県～(P11～P12)

□基準地価格の水準

バブルピークであった16年前(1992年)の基準地価格の水準に比べ、住宅地で60.3%、商業地で24.0%、工業地で38.2%、全用途平均では40.4%の水準にあります。

□変動率

住宅地で+2.6%(前年+3.2%)、商業地で+4.1%(前年+6.5%)、工業地で+3.7%(前

～千葉県～(P13～P14)

□基準地価格の水準

バブルピークであった16年前(1992年)の基準地価格の水準に比べ、住宅地で38.8%、商業地で15.3%、工業地で20.1%、全用途平均では27.6%の水準にあります。

□変動率

住宅地で+0.1%(前年+1.5%)、商業地で+1.5%(前年+4.7%)、工業地で+5.3%(前

～埼玉県～(P15～P16)

□基準地価格の水準

バブルピークであった16年前(1992年)の基準地価格の水準に比べ、住宅地で51.7%、商業地で22.5%、工業地で38.9%、全用途平均では39.6%の水準にあります。

□変動率

住宅地で+0.9%(前年+1.7%)、商業地で+1.7%(前年+2.6%)、工業地で

全国

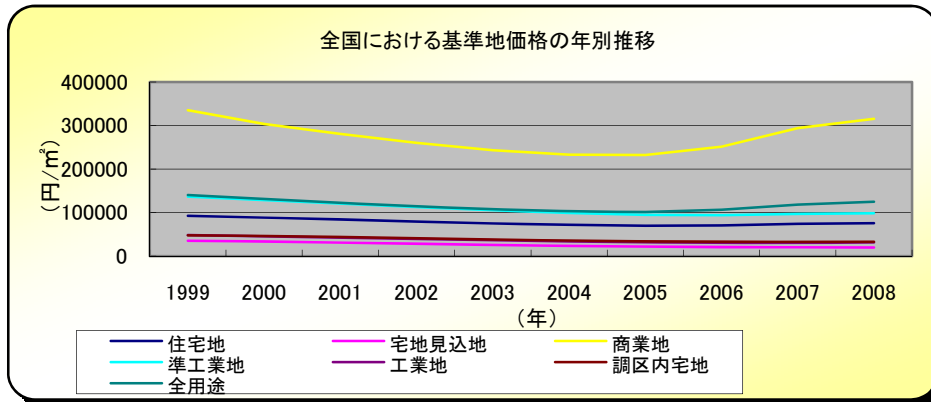


表1. 全国における基準地価格の年別推移(円/㎡)

年	住宅地	宅地見込地	商業地	準工業地	工業地	調区内宅地	全用途
1999	92400	34800	335200	136900	48100	47900	140400
2000	88200	33000	303300	128800	45200	46100	130700
2001	84200	30700	280600	120800	42400	43800	122800
2002	79500	28300	259800	112700	39300	41000	114800
2003	75100	25700	243000	104900	36000	38400	107800
2004	71600	23400	233300	99000	33500	35700	103000
2005	69600	21500	232200	94700	31500	33800	101300
2006	70400	20400	251600	93700	31000	32900	106300
2007	74000	20100	294100	96700	31300	32800	118600
2008	75700	19600	315600	98500	32000	32800	125000

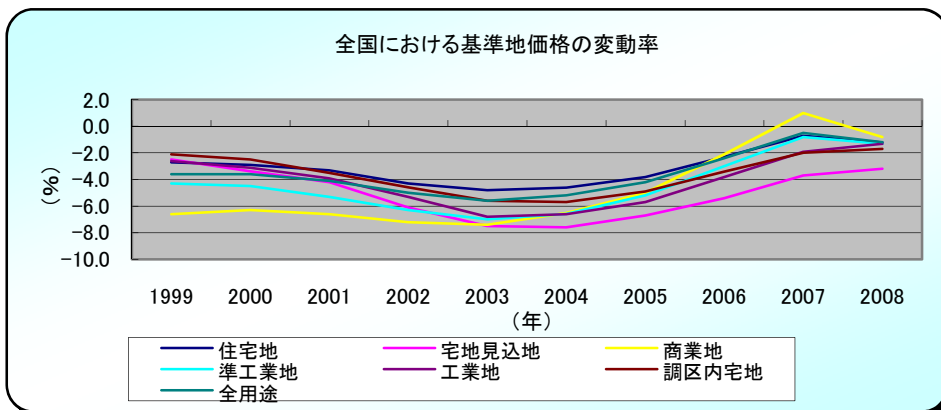


表2. 全国における基準地価格の変動率(%)

年	住宅地	宅地見込地	商業地	準工業地	工業地	調区内宅地	全用途
1999	-2.7	-2.5	-6.6	-4.3	-2.6	-2.1	-3.6
2000	-2.9	-3.4	-6.3	-4.5	-3.1	-2.5	-3.6
2001	-3.3	-4.2	-6.6	-5.3	-3.9	-3.5	-4.1
2002	-4.3	-6.1	-7.2	-6.3	-5.3	-4.6	-5.0
2003	-4.8	-7.5	-7.4	-7.0	-6.8	-5.6	-5.6
2004	-4.6	-7.6	-6.5	-6.6	-6.6	-5.7	-5.2
2005	-3.8	-6.7	-5.0	-5.2	-5.7	-4.9	-4.2
2006	-2.3	-5.4	-2.1	-3.0	-3.8	-3.4	-2.4
2007	-0.7	-3.7	1.0	-0.8	-1.9	-2.0	-0.5
2008	-1.2	-3.2	-0.8	-1.3	-1.3	-1.7	-1.2

三大圏

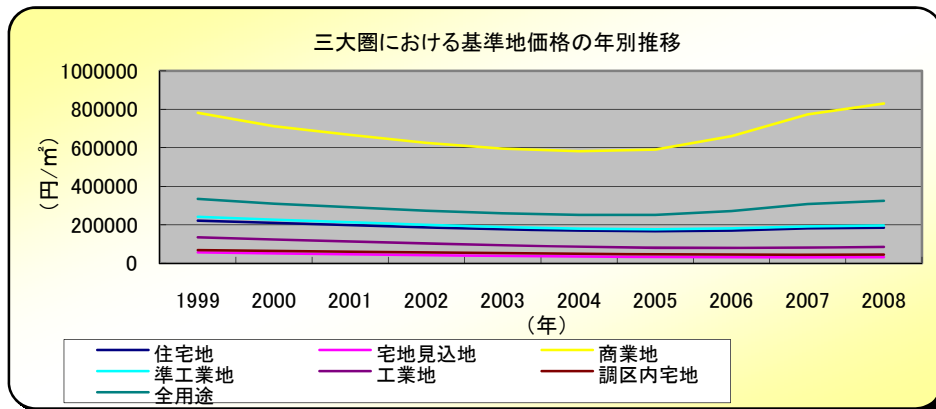


表3. 三大圏における基準地価格の年別推移(円/㎡)

年	住宅地	宅地見込地	商業地	準工業地	工業地	調区内宅地	全用途
1999	221800	55700	782700	241700	134900	68900	334900
2000	209800	50900	713400	227000	123200	65500	310100
2001	198800	46300	668300	212200	112900	60900	292000
2002	187000	41300	626300	199000	102500	55900	273900
2003	176800	37100	596700	187100	92300	51600	260000
2004	169800	33800	583300	179000	85900	47700	251800
2005	166300	31500	591600	175600	80000	46000	252100
2006	170000	31200	661200	181200	79200	44200	271300
2007	180700	31800	773300	191100	81500	44700	308500
2008	184100	31900	830500	195100	83600	44800	324700

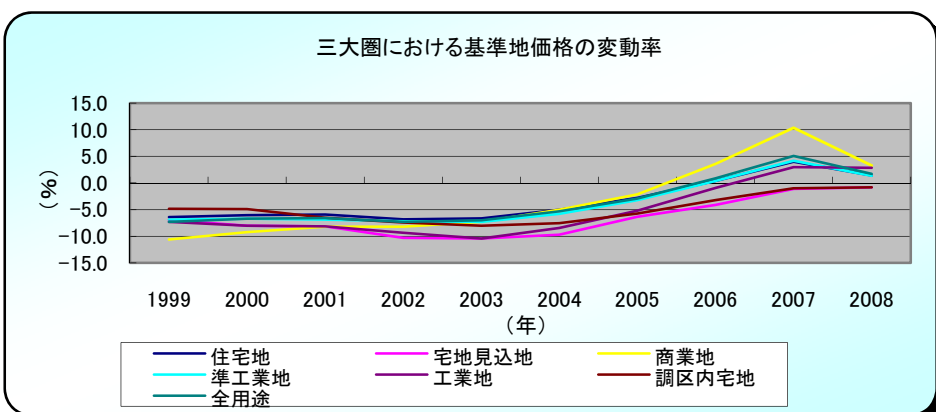


表4. 三大圏における基準地価格の変動率(%)

年	住宅地	宅地見込地	商業地	準工業地	工業地	調区内宅地	全用途
1999	-6.4	-6.9	-10.6	-6.9	-7.3	-4.8	-7.3
2000	-6.0	-8.0	-9.2	-6.7	-8.0	-4.9	-6.7
2001	-5.9	-8.1	-8.2	-6.9	-8.1	-6.5	-6.6
2002	-6.8	-10.3	-8.2	-7.2	-9.3	-7.4	-7.3
2003	-6.6	-10.4	-7.3	-7.3	-10.4	-8.0	-7.0
2004	-5.0	-9.7	-5.0	-5.8	-8.4	-7.5	-5.3
2005	-2.8	-6.3	-2.1	-3.2	-5.2	-5.7	-2.9
2006	0.4	-4.1	3.6	0.4	-0.9	-3.2	0.9
2007	4.0	-1.1	10.4	4.2	3.0	-1.0	5.1
2008	1.4	-0.8	3.3	1.4	2.9	-0.8	1.7

東京圏

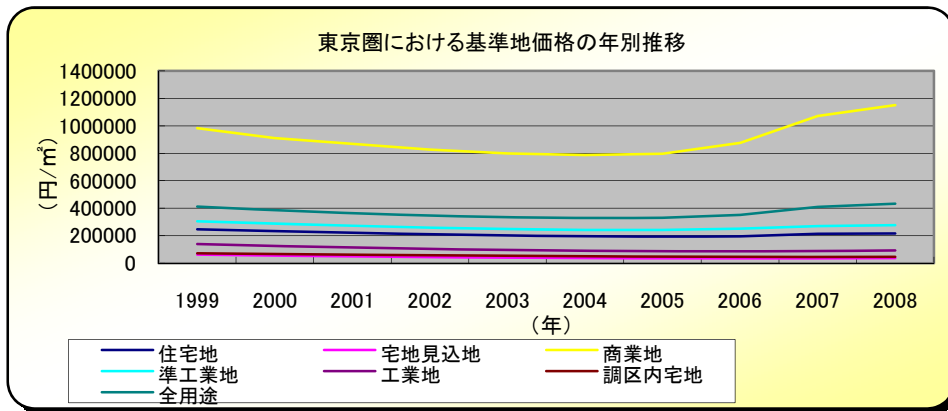


表5. 東京圏における基準地価格の年別推移(円/㎡)

年	住宅地	宅地見込地	商業地	準工業地	工業地	調区内宅地	全用途
1999	245900	62700	983800	304500	140000	72200	412700
2000	232400	55800	911800	287000	125700	67800	383800
2001	221800	50200	869000	271300	114800	62800	365700
2002	211200	44100	827000	258700	104900	57100	347900
2003	202400	38900	797700	248600	95800	52600	334900
2004	196400	36100	787000	242200	90200	48400	328500
2005	193500	34400	797100	241400	87600	47000	330000
2006	196700	35000	875900	250700	85900	45600	351000
2007	213000	37700	1072100	268900	89000	46400	410500
2008	217200	37500	1151700	276100	92800	46800	433000

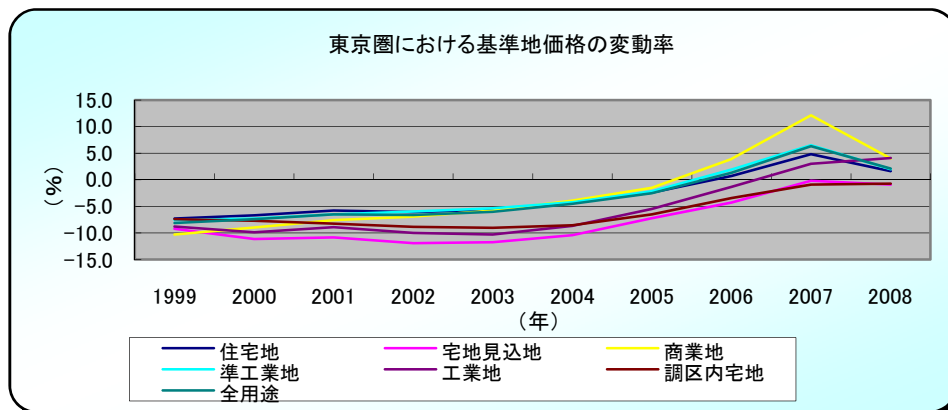


表6. 東京圏における基準地価格の変動率(%)

年	住宅地	宅地見込地	商業地	準工業地	工業地	調区内宅地	全用途
1999	-7.3	-9.2	-10.3	-7.6	-8.8	-7.4	-8.1
2000	-6.7	-11.1	-9.0	-7.3	-9.9	-7.7	-7.4
2001	-5.8	-10.8	-7.6	-6.5	-8.9	-8.2	-6.5
2002	-6.1	-11.9	-6.9	-6.0	-10.0	-8.8	-6.6
2003	-5.6	-11.7	-5.8	-5.4	-10.3	-9.0	-6.0
2004	-4.3	-10.4	-3.9	-4.2	-8.7	-8.5	-4.5
2005	-2.4	-7.2	-1.5	-2.2	-5.5	-6.5	-2.5
2006	0.7	-4.3	3.9	1.9	-1.3	-3.4	1.3
2007	4.8	-0.2	12.1	6.5	3.0	-0.9	6.3
2008	1.6	-0.9	4.0	2.0	4.1	-0.7	2.1

東京都

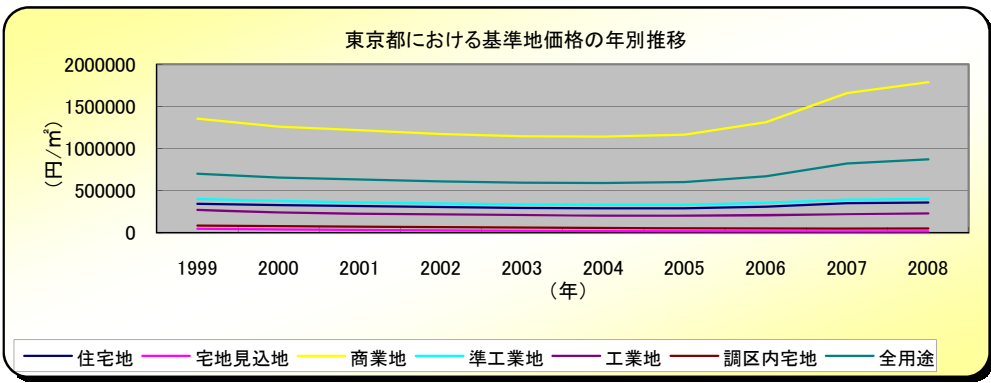


表7. 東京都における基準地価格の年別推移(円/㎡)

年	住宅地	宅地見込地	商業地	準工業地	工業地	調区内宅地	全用途
1999	344900	49800	1354400	403500	275000	87700	702600
2000	329000	40800	1258200	380900	242100	82800	655700
2001	318500	35400	1218700	361600	228600	75800	634500
2002	307200	30400	1172000	348500	219700	68200	610600
2003	298300	25900	1145500	338500	212700	60900	595500
2004	293600	21100	1141900	332900	206600	56100	591000
2005	293400	19600	1164200	334000	204900	54400	601800
2006	311800	18100	1311400	357000	210400	52200	671300
2007	354100	18500	1657300	394400	224000	52800	822400
2008	360500	18500	1785000	402400	231100	53100	872800

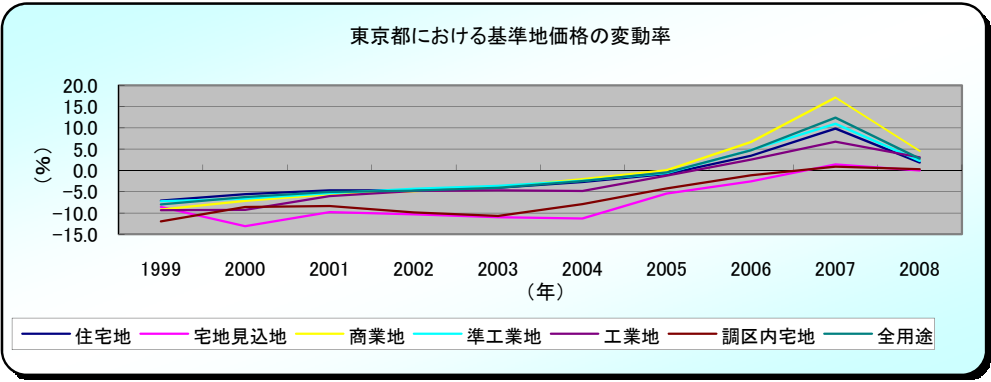


表8. 東京都における基準地価格の変動率(%)

年	住宅地	宅地見込地	商業地	準工業地	工業地	調区内宅地	全用途
1999	-7.1	-8.6	-9.2	-7.2	-9.3	-12.0	-8.0
2000	-5.6	-13.1	-7.2	-6.6	-9.2	-8.6	-6.3
2001	-4.7	-9.8	-5.6	-5.3	-6.0	-8.4	-5.1
2002	-4.7	-10.3	-4.9	-4.3	-4.8	-9.9	-4.8
2003	-4.1	-11.0	-3.9	-3.6	-4.6	-10.7	-4.1
2004	-2.7	-11.3	-2.0	-2.4	-4.8	-7.9	-2.5
2005	-0.8	-5.4	0.1	-0.6	-1.2	-4.2	-0.5
2006	3.5	-2.6	6.7	4.8	2.6	-1.1	4.7
2007	9.9	1.4	17.2	11.0	6.8	0.9	12.4
2008	1.9	0.0	4.6	2.3	3.1	0.3	2.8

都内23区

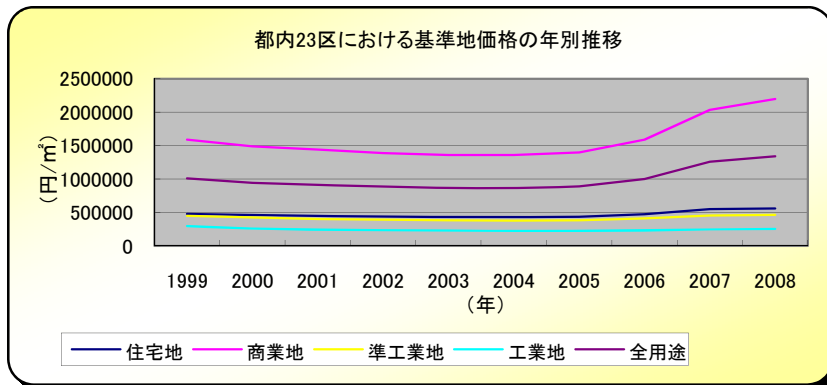


表9. 都内23区における基準地価格の年別推移(円/㎡)

年	住宅地	商業地	準工業地	工業地	全用途
1999	478600	1587500	451200	297000	1011900
2000	461100	1486200	425400	260700	946200
2001	451200	1440200	405300	246800	917500
2002	441900	1385900	392700	239300	886500
2003	435600	1358900	383800	234300	870000
2004	433800	1358700	379000	229700	868700
2005	439700	1398500	383400	228200	892800
2006	474000	1586700	413500	234700	1003700
2007	551700	2035800	457900	249700	1258200
2008	559900	2198100	466800	257500	1340900

バブルピークの16年前(1992年)に比べ、住宅地で57.0%、商業地で31.3%、工業地で35.0%、全用途で35.5%の水準です。

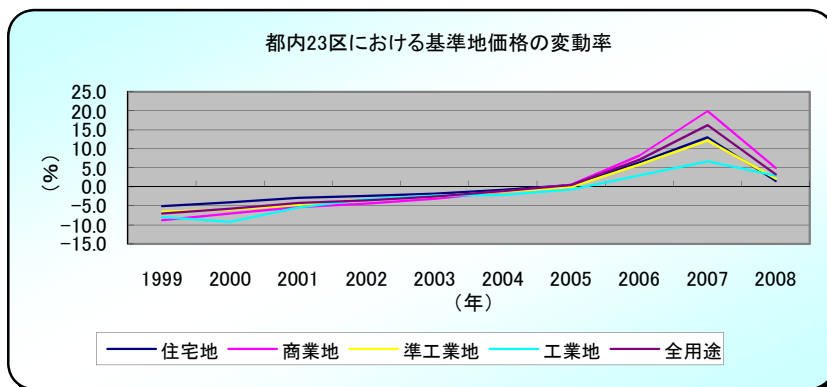


表10. 都内23区における基準地価格の変動率(%)

年	住宅地	商業地	準工業地	工業地	全用途
1999	-5.1	-8.8	-6.5	-7.9	-7.0
2000	-4.1	-7.0	-6.0	-9.2	-5.7
2001	-2.9	-5.3	-4.7	-5.4	-4.2
2002	-2.4	-4.4	-3.3	-3.2	-3.5
2003	-1.8	-3.1	-2.5	-2.3	-2.5
2004	-0.8	-1.3	-1.3	-2.1	-1.1
2005	0.5	0.6	0.0	-0.7	0.5
2006	6.4	8.3	5.9	3.0	7.2
2007	13.1	20.0	12.2	6.7	16.3
2008	1.5	5.0	2.2	2.9	3.3

2008年における住宅地の基準地価格の変動率は1.5%(前年+13.1%)、商業地は+5.0%(前年+20.0%)、工業地は2.9%(前年+6.7%)、全用途では+3.3%(前年+16.3%)となっています。全ての用途で上昇幅が縮小しています。

都心5区(住宅)

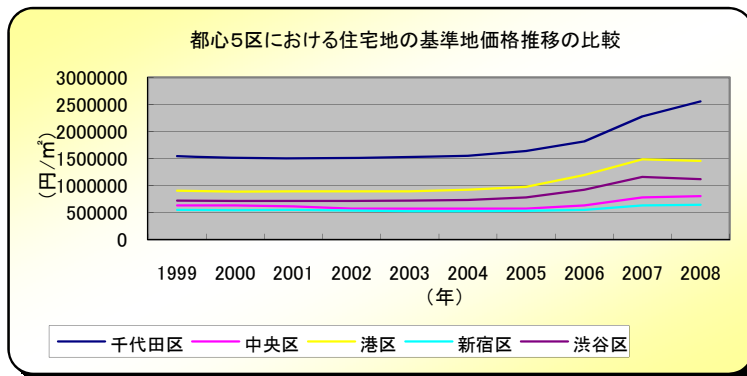


表11. 都心5区における住宅地の基準地価格推移の比較(円/m²)

年	千代田区	中央区	港区	新宿区	渋谷区
1999	1547500	635000	905500	546800	722300
2000	1510000	630000	890000	542300	717900
2001	1510000	615000	896900	548300	719100
2002	1510000	575000	896900	534400	719100
2003	1525000	572500	896900	526900	722600
2004	1550000	572500	926300	524200	736200
2005	1640000	572500	980400	533000	785000
2006	1817500	635000	1196300	550700	925500
2007	2275000	782500	1487500	632400	1159000
2008	2555000	805000	1458800	647600	1116000

都心5区においては、下表の変動率から、地価上昇の傾向が読み取れます。バブルピークであった16年前(1992年)の基準地価格の水準と比べ、23区平均が57.0%であったのに対し、千代田区で35.9%、中央区で26.0%、港区で39.9%、新宿区で45.2%、渋谷区で60.4%の地価水準にあります。

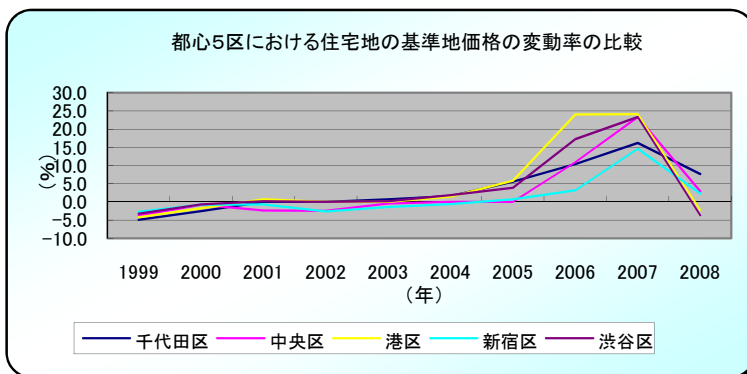


表12. 都心5区における住宅地の基準地価格の変動率の比較(%)

年	千代田区	中央区	港区	新宿区	渋谷区
1999	-4.9	-3.8	-4.2	-2.7	-3.3
2000	-2.5	-0.8	-1.7	-0.8	-0.7
2001	0.0	-2.4	0.7	-0.7	0.2
2002	0.0	-2.5	0.0	-2.6	0.0
2003	0.7	-0.5	0.0	-1.4	0.2
2004	1.6	0.0	1.4	-0.6	1.8
2005	5.6	0.0	5.8	0.7	3.9
2006	10.4	10.9	24.0	3.2	17.2
2007	16.2	23.3	24.1	14.6	23.3
2008	7.7	2.9	-2.3	2.3	-3.7

2008年における千代田区の基準地価格の変動率は+7.7%(前年+16.2%)、中央区は+2.9%(前年+23.3%)、港区は▲2.3%(前年+24.1%)、新宿区は+2.3%(前年+14.6%)、渋谷区では▲3.7%(前年+23.3%)となっています。千代田、中央、新宿では上昇幅が縮小し、港、渋谷では下落に転じています。

都心5区(商業)

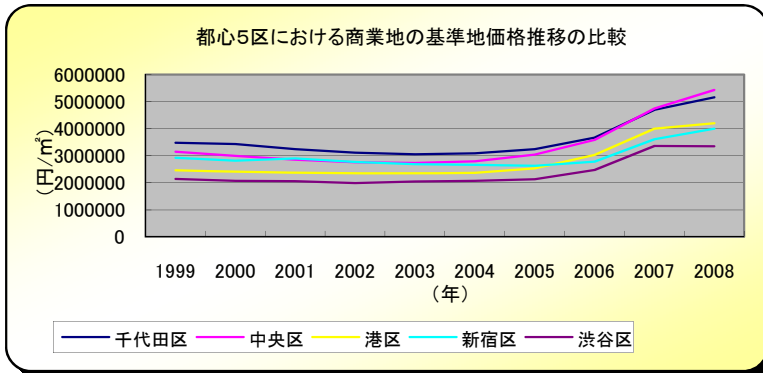


表13. 都心5区における商業地の基準地価格推移の比較(円/㎡)

年	千代田区	中央区	港区	新宿区	渋谷区
1999	3474000	3152500	2467200	2923300	2143200
2000	3425400	2998600	2404300	2815700	2078100
2001	3243800	2844800	2378800	2896900	2059500
2002	3112800	2753800	2363300	2771000	1989800
2003	3050300	2731700	2347100	2684600	2054200
2004	3084500	2788400	2368200	2668600	2071300
2005	3235700	3040000	2535300	2629700	2136800
2006	3663200	3585700	3034400	2787000	2467500
2007	4696700	4753800	4005000	3607400	3356300
2008	5158100	5437000	4208100	4003300	3340300

バブルピークであった16年前(1992年)の基準地価格の水準と比べ、23区平均が31.3%であったのに対し、千代田区で37.2%、中央区で40.7%、港区で33.1%、新宿区で39.4%、渋谷区で36.0%の水準にあります。

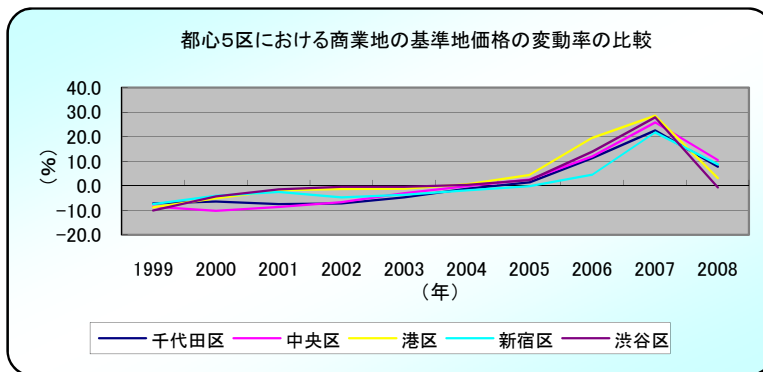


表14. 都心5区における商業地の基準地価格の変動率の比較(%)

年	千代田区	中央区	港区	新宿区	渋谷区
1999	-7.1	-8.5	-8.8	-7.4	-10.1
2000	-6.3	-10.2	-5.2	-4.0	-4.4
2001	-7.4	-8.7	-1.9	-2.5	-1.5
2002	-7.1	-6.7	-1.4	-4.7	-0.4
2003	-4.7	-3.0	-1.2	-3.6	-0.5
2004	-1.1	-0.2	0.6	-1.8	0.4
2005	1.5	2.6	4.4	-0.1	2.3
2006	11.4	12.0	19.6	4.6	13.9
2007	22.6	25.8	28.6	21.8	27.9
2008	7.9	10.4	3.1	8.7	-0.7

2008年における千代田区の基準地価格の変動率は+7.9%(前年+22.6%)、中央区は+10.4%(前年+25.8%)、港区は+3.1%(前年+28.6%)、新宿区は+8.7%(前年+21.8%)、渋谷区では▲0.7%(前年+27.9%)となっています。渋谷では下落に転じ、その他の区でも上昇幅が縮小しています。

都心5区(全用途)

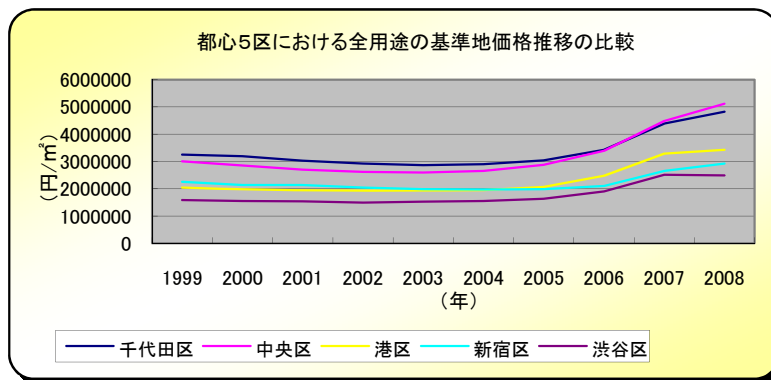


表15. 都心5区における全用途の基準地価格推移の比較(円/㎡)

年	千代田区	中央区	港区	新宿区	渋谷区
1999	3253900	3000000	2043900	2255200	1585000
2000	3193200	2845800	1969600	2132000	1543700
2001	3033600	2701000	1949800	2133900	1532900
2002	2918500	2613200	1937600	2044600	1490600
2003	2865500	2592400	1925000	1983900	1531100
2004	2898500	2645500	1945600	1972300	1546800
2005	3036300	2875500	2066400	1983900	1636100
2006	3432500	3389000	2478800	2098600	1896400
2007	4384200	4479900	3285800	2646000	2511200
2008	4822300	5117600	3425300	2919400	2484800

バブルピークであった16年前(1992年)の基準地価格の水準と比べ、23区平均が35.5%であったのに対し、千代田区で36.4%、中央区で39.7%、港区で33.8%、新宿区で36.3%、渋谷区で40.7%の水準にあります。

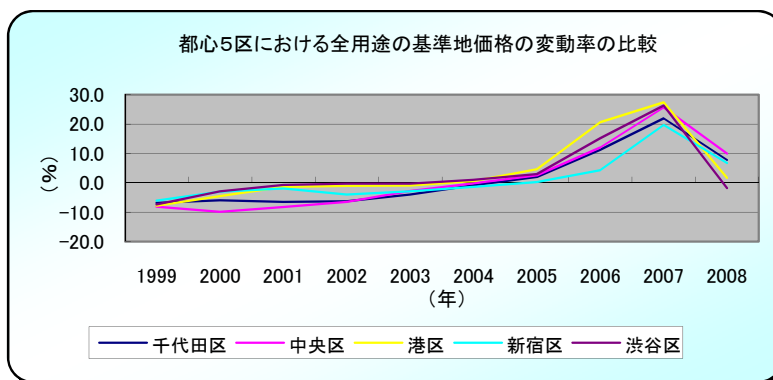


表16. 都心5区における全用途の基準地価格の変動率の比較(%)

年	千代田区	中央区	港区	新宿区	渋谷区
1999	-6.8	-8.2	-7.8	-6.1	-7.4
2000	-5.9	-9.9	-4.5	-3.0	-2.9
2001	-6.5	-8.3	-1.4	-2.0	-0.8
2002	-6.3	-6.5	-1.1	-4.0	-0.3
2003	-4.0	-2.8	-1.0	-2.9	-0.3
2004	-0.8	-0.2	0.6	-1.4	1.0
2005	2.0	2.5	4.6	0.2	2.9
2006	11.3	12.0	20.6	4.2	15.1
2007	21.9	25.6	27.3	19.6	26.2
2008	7.8	9.9	1.6	6.6	-1.9

2008年における千代田区の基準地価格の変動率は+7.8%(前年+21.9%)、中央区は+9.9%(前年+25.6%)、港区は+1.6%(前年+27.3%)、新宿区は+6.6%(前年+19.6%)、渋谷区では▲1.9%(前年+26.2%)となっています。渋谷区では下落に転じ、その他の区でも上昇幅が縮小しています。

神奈川県

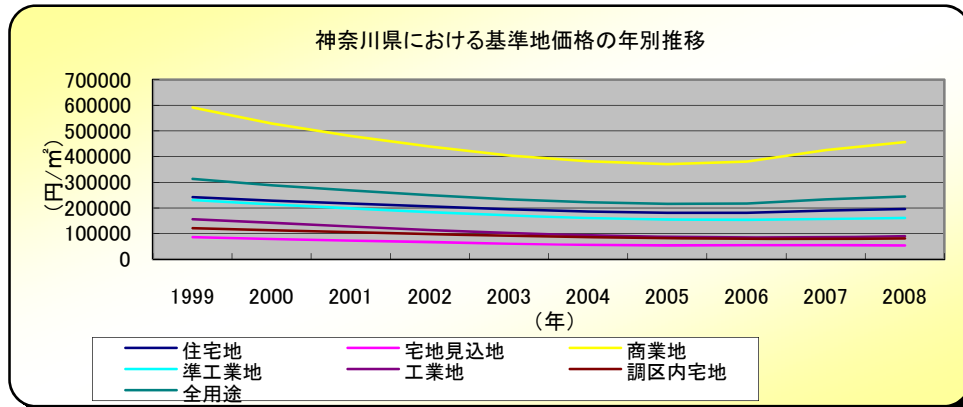


表17. 神奈川県における基準地価格の年別推移 (円/㎡)

年	住宅地	宅地見込地	商業地	準工業地	工業地	調区内宅地	全用途
1999	242900	86300	592300	230900	156500	121200	313500
2000	229300	79200	530400	212900	142700	113500	288500
2001	218100	72800	481500	198500	127900	106100	268700
2002	206400	67300	440000	183500	114200	98300	250300
2003	195200	60600	405300	170700	102200	91600	233900
2004	186800	56800	382600	161300	93400	86400	222400
2005	182000	54100	371600	155000	87700	82700	216000
2006	181700	55200	381600	153700	85200	80700	217400
2007	190100	54800	426100	157500	86200	81100	233900
2008	196100	54700	457500	161000	89800	81700	245300

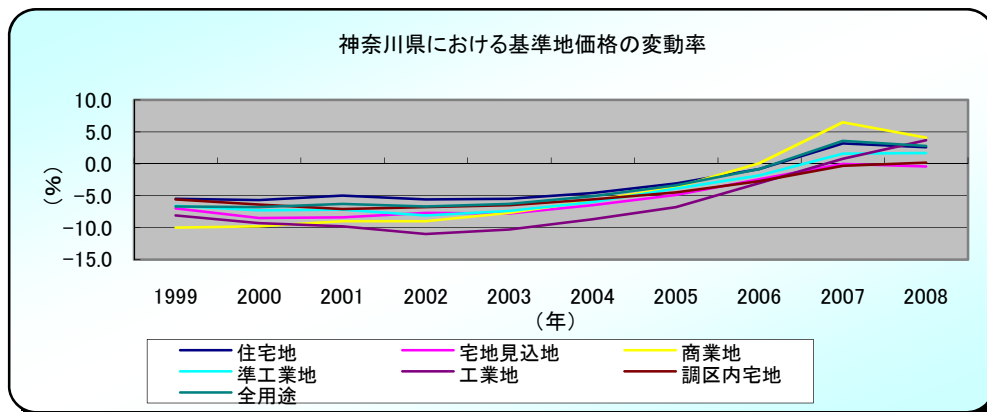


表18. 神奈川県における基準地価格の変動率 (%)

年	住宅地	宅地見込地	商業地	準工業地	工業地	調区内宅地	全用途
1999	-5.5	-7.0	-10.0	-6.6	-8.1	-5.6	-6.7
2000	-5.7	-8.5	-9.8	-7.3	-9.3	-6.4	-6.8
2001	-5.0	-8.4	-9.0	-7.2	-9.8	-7.1	-6.3
2002	-5.6	-7.7	-9.0	-8.1	-11.0	-6.8	-6.7
2003	-5.5	-7.8	-7.7	-7.4	-10.3	-6.5	-6.3
2004	-4.6	-6.5	-5.8	-6.0	-8.7	-5.6	-5.1
2005	-3.1	-4.9	-3.7	-3.9	-6.8	-4.5	-3.4
2006	-0.8	-2.4	0.1	-1.8	-3.0	-2.7	-0.8
2007	3.2	0.0	6.5	1.6	0.8	-0.3	3.6
2008	2.6	-0.4	4.1	1.7	3.7	0.2	2.8

神奈川県 神奈川5市

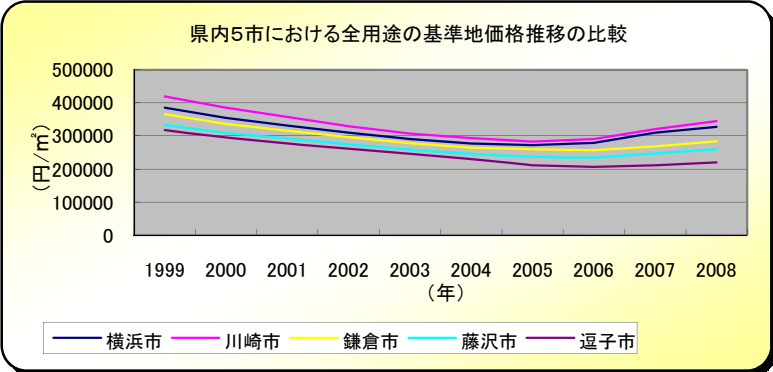


表19. 県内5市における全用途の基準地価格推移の比較(円/㎡)

年	横浜市	川崎市	鎌倉市	藤沢市	逗子市
1999	385100	419100	365800	333500	317600
2000	354000	385200	336000	309600	295700
2001	330900	357200	315700	291800	277300
2002	309700	329100	296300	275000	261600
2003	290600	306800	277800	258600	245100
2004	277300	293000	264500	245500	231200
2005	272100	282700	259500	237200	211900
2006	278400	290500	256500	234400	206800
2007	309500	320400	267900	247100	211900
2008	326700	344900	283600	259600	220400

バブルピークであった16年前(1992年)の基準地価格の水準と比べ、神奈川県全用途平均が40.4%の水準にあるのに対し、横浜市で40.8%、川崎市で43.2%、鎌倉市で32.7%、藤沢市で31.8%、逗子市で44.5%の水準にあります。

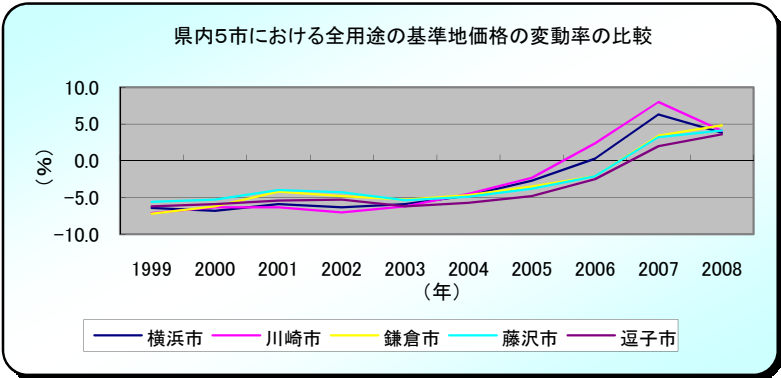


表20. 県内5市における全用途の基準地価格の変動率の比較(%)

年	横浜市	川崎市	鎌倉市	藤沢市	逗子市
1999	-6.4	-7.1	-7.2	-5.6	-6.2
2000	-6.8	-6.3	-6.2	-5.3	-5.9
2001	-5.9	-6.3	-4.2	-4.0	-5.4
2002	-6.3	-7.0	-4.8	-4.3	-5.3
2003	-5.9	-6.2	-5.3	-5.4	-6.2
2004	-4.7	-4.5	-4.7	-4.9	-5.7
2005	-2.7	-2.3	-3.5	-3.8	-4.8
2006	0.3	2.4	-2.1	-2.1	-2.5
2007	6.3	8.0	3.4	3.2	2.0
2008	3.8	4.1	4.8	4.1	3.6

2008年における横浜市の基準地価格の変動率は+3.8%(前年+6.3%)、川崎市は+4.1%(前年+8.0%)、鎌倉市は+4.8%(前年+3.4%)、藤沢市は+4.1%(前年+3.2%)、逗子市は+3.6%(前年+2.0%)となっています。横浜、川崎では上昇幅が縮小し、鎌倉、藤沢、逗子では上昇幅が拡大しました。

千葉県

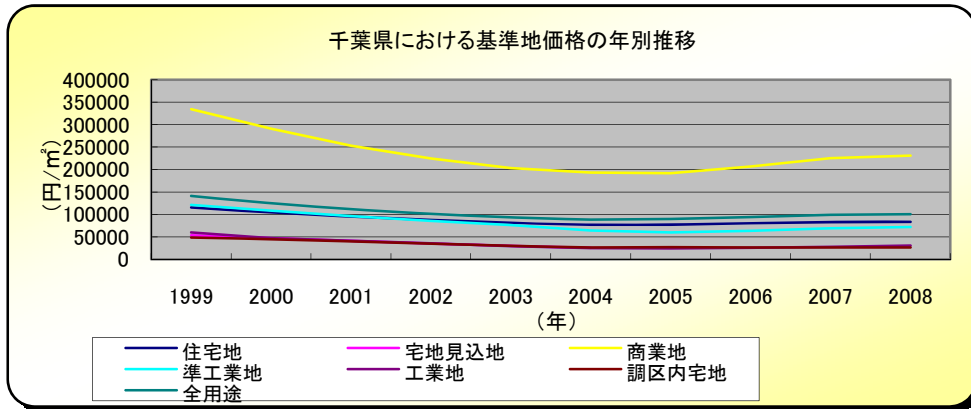


表21. 千葉県における基準地価格の年別推移 (円/㎡)

年	住宅地	宅地見込地	商業地	準工業地	工業地	調区内宅地	全用途
1999	115600	53600	334600	121700	60100	48900	141200
2000	104400	47000	290800	108600	47300	45000	124600
2001	95900	41700	253000	96400	41400	40700	112300
2002	87700	35100	224800	85800	35500	34700	101500
2003	81200	30300	203600	76200	29500	31300	93500
2004	77100	25900	193500	63800	25000	27000	88700
2005	77400		191900	59800	24300	27300	90000
2006	80400		206800	63300	25500	26800	94300
2007	83100		225600	69000	27900	27100	99400
2008	83500		231400	71800	31100	27000	100600

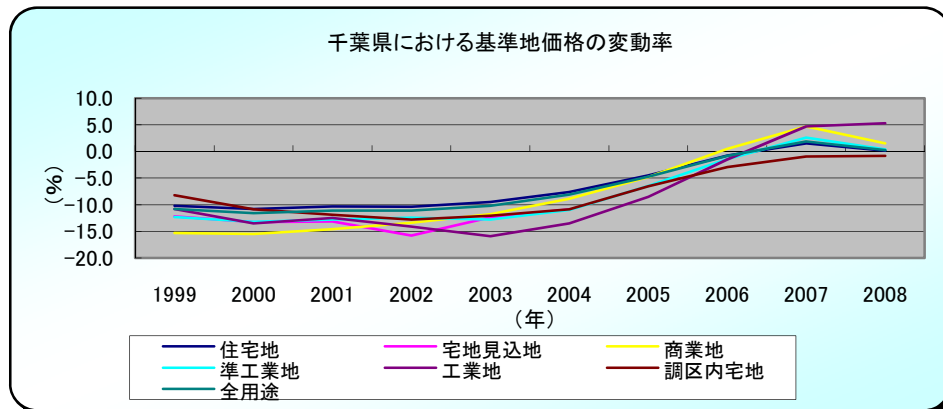


表22. 千葉県における基準地価格の変動率 (%)

年	住宅地	宅地見込地	商業地	準工業地	工業地	調区内宅地	全用途
1999	-10.2	-12.2	-15.3	-12.3	-10.8	-8.2	-10.8
2000	-10.8	-13.3	-15.5	-13.2	-13.5	-10.9	-11.6
2001	-10.3	-13.2	-14.6	-12.8	-12.5	-11.9	-11.1
2002	-10.4	-15.8	-13.4	-12.4	-14.1	-12.8	-11.1
2003	-9.5	-12.4	-11.8	-12.8	-15.9	-12.1	-10.2
2004	-7.6	-10.9	-8.9	-11.0	-13.5	-10.9	-8.1
2005	-4.5		-4.8	-6.5	-8.5	-6.5	-4.7
2006	-0.8		0.5	-1.4	-1.5	-2.9	-0.8
2007	1.5		4.7	2.6	4.7	-0.9	1.9
2008	0.1		1.5	0.4	5.3	-0.8	0.3

千葉5市

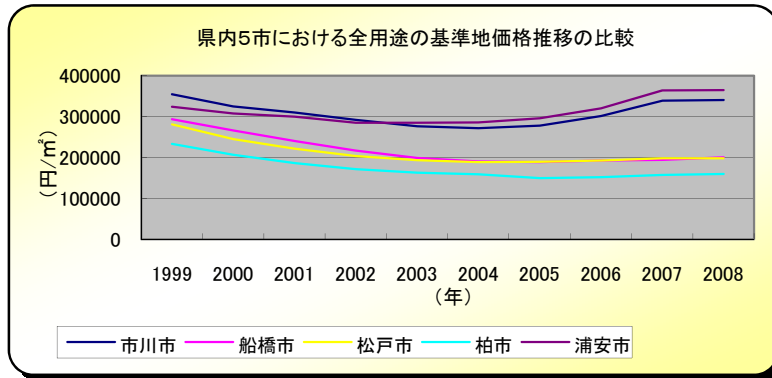


表23. 県内5市における全用途の基準地価格推移の比較(円/㎡)

年	市川市	船橋市	松戸市	柏市	浦安市
1999	354400	293200	280800	233300	323800
2000	324600	266100	245100	206500	307400
2001	309600	240300	221400	186600	299600
2002	291300	217000	203300	171300	284700
2003	275900	199100	193100	163200	284400
2004	271200	190100	188500	158900	285300
2005	277700	188900	188900	149500	295300
2006	300900	193100	192400	151800	319800
2007	338500	194100	198000	157200	363800
2008	340000	200600	197900	159700	364300

バブルピークであった16年前(1992年)の基準地価格の水準と比べ、千葉県全用途平均が27.6%の水準にあるのに対し、市川市で40.7%、船橋市で23.0%、松戸市で33.6%、柏市で29.9%、浦安市で46.4%の水準にあります。

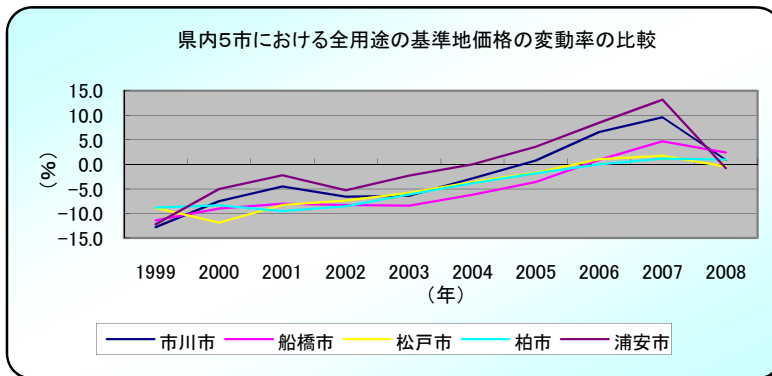


表24. 県内5市における全用途の基準地価格の変動率の比較(%)

年	市川市	船橋市	松戸市	柏市	浦安市
1999	-12.8	-11.4	-8.9	-8.8	-12.2
2000	-7.5	-9.0	-11.9	-8.3	-5.0
2001	-4.5	-8.0	-8.3	-9.5	-2.2
2002	-6.6	-8.3	-7.4	-8.5	-5.3
2003	-6.4	-8.4	-5.8	-6.1	-2.3
2004	-2.9	-6.2	-3.6	-3.8	0.0
2005	0.8	-3.6	-1.7	-1.8	3.6
2006	6.6	0.9	1.1	0.0	8.5
2007	9.6	4.7	1.8	1.2	13.2
2008	0.9	2.4	-0.4	1.0	-0.8

2008年における市川市の基準地価格の変動率は+0.9%(前年+9.6%)、船橋市は+2.4%(前年+4.7%)、松戸市は▲0.4%(前年+1.8%)、柏市は+1.0%(前年+1.2%)、浦安市では▲0.8%(前年+13.2%)となっています。松戸、浦安では下落に転じ、その他の市でも上昇幅が縮小しました。

埼玉県

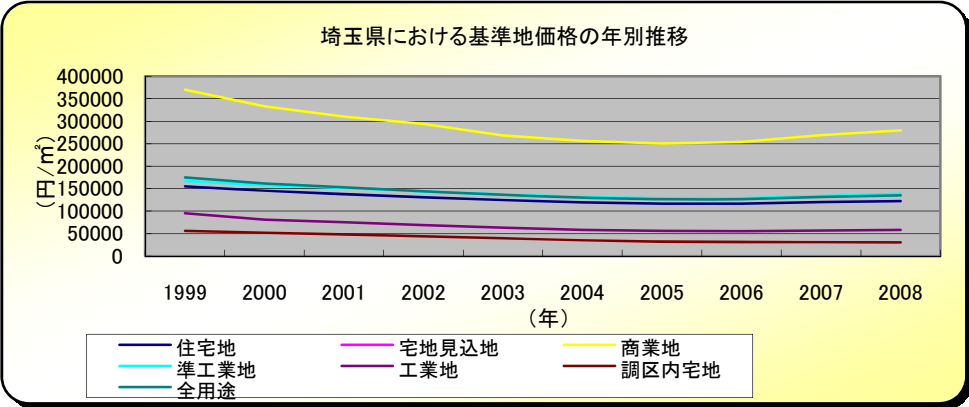


表25. 埼玉県における基準地価格の年別推移 (円/㎡)

年	住宅地	宅地見込地	商業地	準工業地	工業地	調区内宅地	全用途
1999	155200		369900	167300	95100	56100	174900
2000	145300		332700	157900	80500	51600	161600
2001	138200		310300	151300	74900	47900	152800
2002	131000		294100	143800	68800	43900	144700
2003	124400		268400	137200	63000	39600	135800
2004	119700		256100	131400	58300	35500	130100
2005	116900		250400	128400	55700	31900	126900
2006	116900		254000	128500	55200	30800	127200
2007	120400		269200	133100	56400	30500	132000
2008	122500		279700	138400	58400	30100	135100

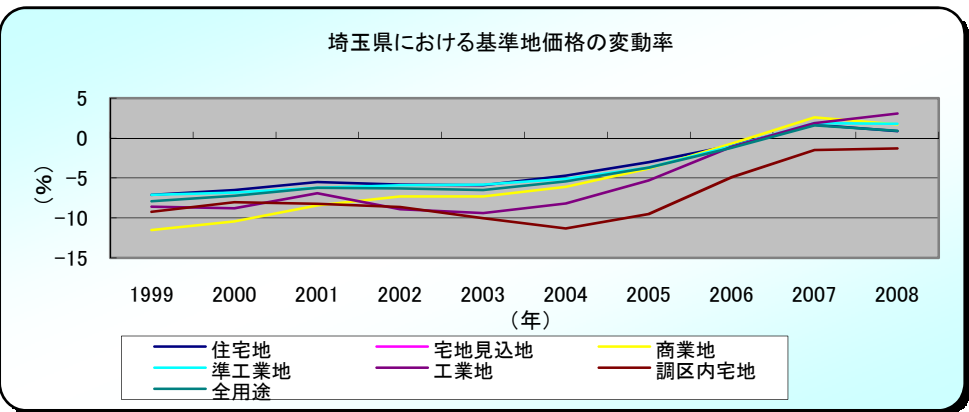


表26. 埼玉県における基準地価格の変動率 (%)

年	住宅地	宅地見込地	商業地	準工業地	工業地	調区内宅地	全用途
1999	-7.1		-11.5	-7.1	-8.6	-9.2	-7.9
2000	-6.5		-10.4	-6.8	-8.8	-8	-7.2
2001	-5.5		-8.4	-6.2	-6.9	-8.2	-6.2
2002	-5.8		-7.3	-5.9	-8.9	-8.6	-6.3
2003	-5.9		-7.3	-5.8	-9.4	-10.0	-6.5
2004	-4.7		-6.1	-5.1	-8.2	-11.3	-5.4
2005	-3		-3.8	-3.7	-5.3	-9.5	-3.7
2006	-0.9		-0.7	-1	-1.1	-4.9	-1.2
2007	1.7		2.6	1.9	1.9	-1.5	1.6
2008	0.9		1.7	1.8	3.1	-1.3	0.9

埼玉5市

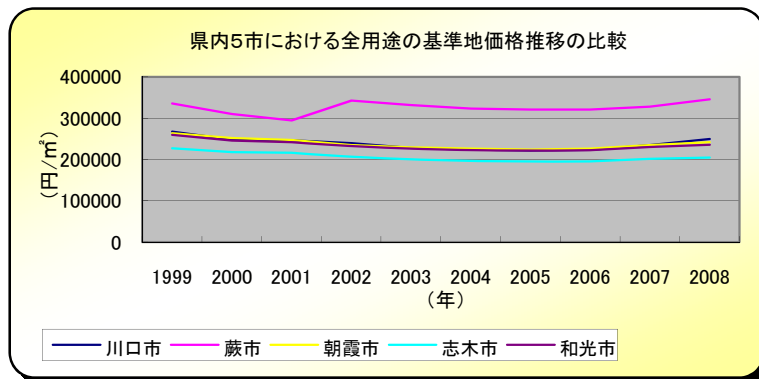


表27. 県内5市における全用途の基準地価格推移の比較(円/㎡)

年	川口市	蕨市	朝霞市	志木市	和光市
1999	267100	335500	263600	227300	259700
2000	248100	310300	251900	218100	245900
2001	246700	294800	247600	216700	241900
2002	239900	343000	234900	206400	232700
2003	227900	331800	229600	201100	226400
2004	224000	323500	226200	196900	223100
2005	222000	320800	224200	194900	222000
2006	223700	320800	226200	195400	222400
2007	235000	328000	235300	202000	230700
2008	249600	345800	242200	205000	236000

バブルピークであった16年前(1992年)の基準地価格の水準と比べ、埼玉県全用途平均が39.6%の水準にあるのに対し、川口市で50.8%、蕨市で52.0%、朝霞市で49.9%、志木市で51.0%、和光市で59.8%の水準にあります。

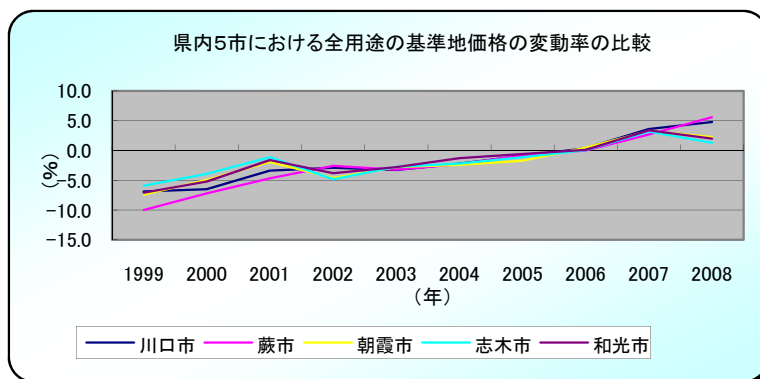


表28. 県内5市における全用途の基準地価格の変動率の比較(%)

年	川口市	蕨市	朝霞市	志木市	和光市
1999	-6.9	-10.0	-7.4	-5.9	-7.1
2000	-6.5	-7.2	-4.9	-3.9	-5.2
2001	-3.4	-4.7	-1.9	-1.1	-1.6
2002	-2.9	-2.6	-4.6	-4.8	-3.8
2003	-3.3	-3.2	-2.8	-2.7	-2.8
2004	-2.2	-2.3	-2.4	-2.2	-1.3
2005	-0.9	-0.8	-1.7	-1.1	-0.6
2006	0.4	0.0	0.5	0.1	0.1
2007	3.6	2.7	3.3	3.2	3.4
2008	4.8	5.6	2.3	1.3	2.0

2008年における川口市の基準地価格の変動率は+4.8%(前年+3.6%)、蕨市は+5.6%(前年+2.7%)、朝霞市は+2.3%(前年+3.3%)、志木市は+1.3%(前年+3.2%)、和光市では+2.0%(前年+3.4%)となっています。川口、蕨では上昇幅が拡大し、朝霞、志木、和光では上昇幅が縮小しました。